



www.ugsoftstore.com



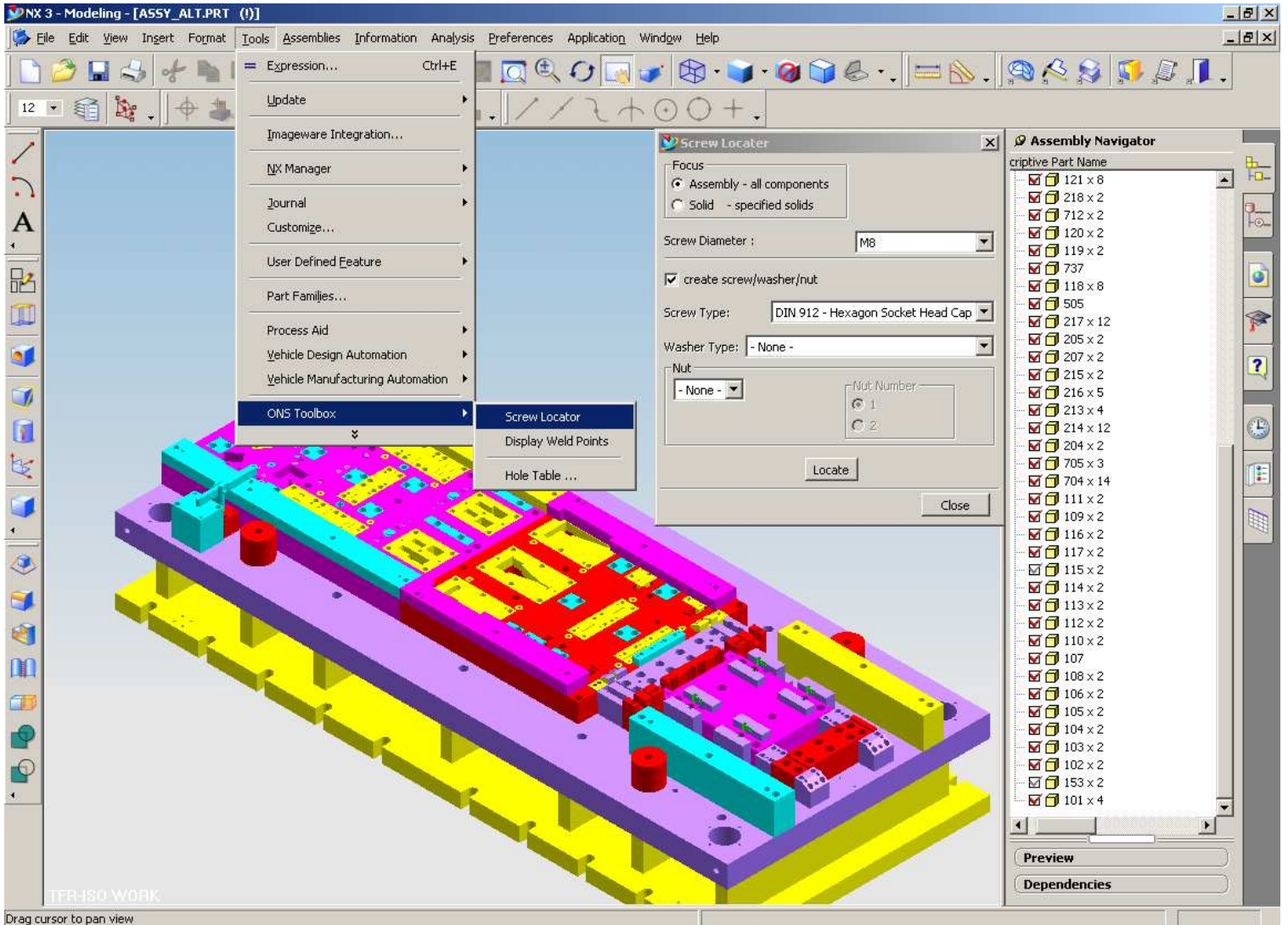
# SoftStore

THE INTERNET RESOURCE FOR  
UNIGRAPHICS PROFESSIONALS

## Genel Hatlar

**Karmaşık, çok sayıda ve değişik tipte civataların kullanıldığı durumlara bir çözüm .**

Bu program sayesinde, civata ve diş boşlukları açılmış fikstür yada kalıplardaki civataların olması gereken tipleri , boyları ve hangi parçaların birbirlerine ne tür civatlarla bağlandığı raporlanır; kullanıcı talebine göre bu civatalar yaratılarak olması gereken yere yerleştirilir. Yaratılan civatalar otomatik olarak ürün ağacına konur.





www.ugsoftstore.com



# SoftStore

THE INTERNET RESOURCE FOR  
UNIGRAPHICS PROFESSIONALS

## Özellikler

### • 3-Boyutlu Uzayda analiz .

Program, verilen bir montaj dosyası yada seçilen bir grup katı model için analiz çalışması yaparak; civataların özelliklerini 3 Boyutlu uzayda belirler, bu demektir ki civatalar uzayda herhangi bir konumda olabilir. Analiz sırasında karakteristik delik çapları taranır, örneğin M8 için

Civata boşlukları: Kafa: 15.0 Gövde: 9.0 Diş: 6.8

bu çaptaki deliklere sahip katıların konumları test edilerek bir civata oluştururlarsa, olması gereken standart civata boyu hesaplanır.

### • Otomatik civata, rondela, somun yaratma ve yerleştirme .

Analiz sonucuna göre bulunan civata tipleri, eğer standart parça dizininde yer almıyorsa, örneğin M8x50, bu parça parametrik standart civata şablonundan oluşturularak standart parça dizinine konur. Tasarımcılar bu standartlardaki civata ya da rondelaları yaratmak için vakit harcamazlar.

Bu sürümde desteklenen standartlar:

#### **Civata :**

- DIN\_912 altı köşe oyuklu silindirik başlı civata
- DIN\_931 altı köşe başlı civata
- DIN\_7991 altı köşe oyuklu havşa başlı civata

#### **Rondela :**

- DIN\_433 silindirik civatalar için rondela
- DIN\_125 altı köşe civata ve somunlar için rondela
- DIN\_6796 baskı rondelası (yaylı rondela)

#### **Somun :**

- DIN\_439 altı köşeli somun
- DIN\_934 altı köşeli kalın somun
- DIN\_982 altı köşeli uzun somun



www.ugsoftstore.com



# SoftStore

THE INTERNET RESOURCE FOR UNIGRAPHICS PROFESSIONALS

The screenshot displays the NX 3 software interface for a 3D assembly model. The main window shows a 3D view of a complex assembly with various colored components. Overlaid on the left is an 'Information' window showing a list of parts and their quantities. In the center, a 'Screw Locator' dialog box is open, allowing the user to search for screws based on diameter and type. On the right, an 'Assembly Navigator' window lists the components of the assembly.

**Information**

\*\*\*\*\*

Total Screw Number:

-----

Screw: M8x25 Quantity:12  
Screw: M8x35 Quantity:22  
Screw: M8x45 Quantity:12  
Screw: M8x55 Quantity:2  
Screw: M8x60 Quantity:4

ALT_CAKI (108)	ALT_DESTEK (402)	M8x25	6
ALT_BUK_CAKISI (116)	ALT_PLAKA (502)	M8x35	2
ALT_BUK_CAKISI (116)	ALT_PLAKA (502)	M8x35	2
ALT_CAKI (119)	ALT_PLAKA (502)	M8x35	4
119 (119)	ALT_PLAKA (502)	M8x35	2
ALT_CAKI (120)	ALT_PLAKA (502)	M8x35	4
SIPER (736)	ALT_DESTEK (402)	M8x25	3
SIPER (736)	ALT_DESTEK (402)	M8x25	3
SWICH_DESTEGI (709)	ALT_PLAKA (502)	M8x60	2
SWICH_DESTEGI (709)	ALT_PLAKA (502)	M8x60	2
MANDAL_DESTEGI (710)	ALT_PLAKA (502)	M8x35	2
MANDAL_DESTEGI (710)	ALT_PLAKA (502)	M8x35	2
ALT_PLAKA (502)	BURC (218)	M8x55	1
ALT_PLAKA (502)	BURC (218)	M8x55	1
ALT_BUK_CAKISI (117)	ALT_PLAKA (502)	M8x35	2
ALT_CAKI (120)	ALT_PLAKA (502)	M8x35	2
BORU (732)	ALT_DESTEK (402)	M8x45	1
BORU (732)	ALT_DESTEK (402)	M8x45	1
BORU (732)	ALT_DESTEK (402)	M8x45	1
BORU (732)	ALT_DESTEK (402)	M8x45	1
BORU (732)	ALT_DESTEK (402)	M8x45	1
BORU (732)	ALT_DESTEK (402)	M8x45	1
BORU (732)	ALT_DESTEK (402)	M8x45	1
BORU (732)	ALT_DESTEK (402)	M8x45	1
BORU (732)	ALT_DESTEK (402)	M8x45	1
BORU (732)	ALT_DESTEK (402)	M8x45	1
BORU (732)	ALT_DESTEK (402)	M8x45	1
BORU (732)	ALT_DESTEK (402)	M8x45	1
BORU (732)	ALT_DESTEK (402)	M8x45	1
BORU (732)	ALT_DESTEK (402)	M8x45	1
BORU (732)	ALT_DESTEK (402)	M8x45	1

\*\*\*\*\*

**Screw Locator**

Focus:  
 Assembly - all components  
 Solid - specified solids

Screw Diameter : M8

create screw/washer/nut

Screw Type: DIN 912 - Hexagon Socket Head Cap

Washer Type: - None -

Nut:  
- None -

Nut Number:  
 1  
 2

Locate

Close

**Assembly Navigator**

criptive Part Name

- 737
- 118 x 8
- 505
- 217 x 12
- 205 x 2
- 207 x 2
- 215 x 2
- 216 x 5
- 213 x 4
- 214 x 12
- 204 x 2
- 705 x 3
- 704 x 14
- 111 x 2
- 109 x 2
- 116 x 2
- 117 x 2
- 115 x 2
- 114 x 2
- 113 x 2
- 112 x 2
- 110 x 2
- 107
- 108 x 2
- 106 x 2
- 105 x 2
- 104 x 2
- 103 x 2
- 102 x 2
- 153 x 2
- 101 x 4
- screw\_DIN912\_M8x25 x 12
- screw\_DIN912\_M8x35 x 22
- screw\_DIN912\_M8x60 x 4
- screw\_DIN912\_M8x55 x 2
- screw\_DIN912\_M8x45 x 12

Preview

Dependencies

## Sistem Gereksinimleri

- Unigraphics 18 / NX2 / NX3 UGOpen API Execute